



TURBOSOL®

TECHNOLOGIE DE POMPAGE POUR LE BETON

TURBOSOL

*Plus de 60 ans
d'expérience
et de fiabilité*

TB 90C

VANNE A "S"



TB 90C: technologie d'avant-garde, nouveau design compact et prestations optimales pour les applications les plus difficiles.

www.turbosol.com

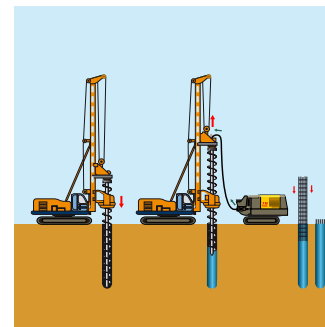
TB 90C

90C

DONNEES TECHNIQUES

Moteur diesel à refroidissement liquide	Cummins - B4.5 turbo 4 cyl. - 129 kW - 173 HP (Stage V) @ 2200
Débit théorique variable (max)*	côté piston 90 m ³ /h
Granulométrie pompable maximum	35 mm
Pression maximale sur le matériaux en sortie	côté piston 80 bar
Cylindres de pompage	Ø 200 mm avec course de 1600 mm
Courses par minute	30
Cylindre hydraulique	100/60 mm
Collecteur de refoulement	Ø 150 mm
Capacité trémie	480 l
Capacité du réservoir eau	530 l
Capacité du réservoir carburant	124 l
Hauteur de chargement	145 cm
Vitesse max.	2 km/h
Châssis	sur chenilles
Dimensions (L x P x H)	510X226X235 cm
Poids	7.130 kg

* Les données indiquées peuvent varier selon la viscosité, la qualité et la composition du gâchage, l'état d'usure de la pompe, le diamètre, la longueur des tuyaux.
Les performances de pompage en distance et en hauteur ne peuvent pas être atteintes simultanément.



Caractéristiques

TB 90C est la nouvelle pompe à béton sur chenilles à vanne commandée et débit variable conçue pour le coulage de pieux forés.

Le système hydraulique d'avant-garde, la structure robuste, la configuration innovante de ses composants, les commandes fiables garantissent des prestations élevées avec tous les types de béton, ainsi que des coûts d'exploitation réduits.

Applications

- Coulage de pieux forés
- Pompage de béton avec granulométrie jusqu'à 35 mm
- Renforcement de terrain

Avantages techniques

- Opérations d'entretien et de contrôle facilitées par les larges portes périmétrales et la nouvelle logique constructive.
- 4 crochets de levage.
- Trappe de vidange à actionnement hydraulique pour opérations de nettoyage aisées.
- Composants surdimensionnés et d'entretien facile.
- Contrôles complètement hydrauliques.
- Nouvel positionnement des composants.
- Dimensions extrêmement contenues.
- Nouveau design du groupe trémie-vanne-agitateur, capable de réduire les reliquats de béton.
- Radiocommande pour contrôle de la pompe et des chenilles.
- Dispositifs de sécurité visuels et acoustiques.

Equipement de série

- Moteur turbo diesel 4 cylindres à refroidissement liquide
- Trémie avec vanne en "S" et agitateur
- Grille pour béton avec électrovibreux
- Système de graissage automatique
- Collecteur de refoulement Ø 150 mm avec raccords Victaulic
- Trappe de vidange à ouverture hydraulique
- Signal sonore de sécurité
- Chenille en acier
- Circuit hydraulique avec séquence d'échange optimisée
- Tableau de commande électromécanique
- Pompe à cylindrée variable Bosch Rexroth
- Pompe à eau avec commande hydraulique 40 l/m- 20 bar
- Réservoir d'eau intégré de 530 l
- Crochets de levage
- 4 phares led 15W
- Tuyau du béton fixé latéralement Ø 125
- Radiocommande pour contrôle de la pompe et des chenilles
- N. 2 éponges de lavage
- Pompe de graissage manuelle
- Caisse accessoires

Accessoires sur demande

- Nettoyeur haute pression
- Accessoires et tuyaux Ø 125, Ø 100, Ø 75
- Compresseur d'air bicylindrique de 800 l/m³ entraîné par un moteur hydraulique et 50 l réservoir d'air comprimé pour le nettoyage des tuyaux
- Patins en caoutchouc pour chenilles

 **TURBOSOL**®

TECHNOLOGIE DE POMPAGE POUR LE BETON

TURBOSOL PRODUZIONE S.r.l.

Via Alessandro Volta, 1 - 31030 Pero di Breda di Piave (Treviso) - Italia

Tel. +39 0422 90251 - Fax +39 0422 904408 - E-mail: info@turbosol.it - www.turbosol.com

L'équipement des modèles et des options relatives peuvent varier pour des exigences spécifiques de marché ou légales. Les données de ce dépliant sont fournies à titre indicatif. Turbosol Produzione S.r.l. pourra à tout moment modifier les modèles décrits dans ce dépliant pour des raisons de nature technique ou commerciale.

